

IC 卡水控机

使用说明书



使用产品前，请仔细阅读本使用说明书！

郑州兴邦科技有限公司

版权所有

电话: 0371-63787100 传真: 69137665 网址 www.singbon.com

前 言

十分感谢您选用郑州兴邦科技有限公司开发的 IC 卡水控机。我公司开发、生产的 IC 卡水控机经过数年的研发、数百家客户的成功应用，获得了市场的好评。

郑州兴邦科技有限公司是一家注册于中国郑州国家级高新技术产业开发区—郑州高新技术产业开发区的高科技企业，致力于 IC 智能卡“一卡通”和 RFID 射频系统的开发、生产与销售，为客户提供关于智能卡“一卡通”和 RFID 系统的全面解决方案。兴邦科技自行研发生产 SINGBON 系列的“一卡通”产品，涉及：企业一卡通、校园一卡通、小区一卡通。其应用系统包括：电子收费、食堂售饭、节水管理、门禁管理、考勤管理、储蓄消费、巡更系统、会员管理、会议签到管理等应用系统，并在同行中一直处于技术领先地位。

您所选购的 IC 卡水控机可以与我公司的电子收费、食堂售饭、节水管理、门禁管理、考勤管理、储蓄消费、巡更系统、会员管理、会议签到等应用系统实现一卡通管理，具备良好的系统扩展性，详细情况请向您的系统供应商咨询。

在使用本产品之前，请您详细阅读随产品提供的各种说明书和操作手册，这将解决您在系统安装和使用中的大部分问题。如果说明书和操作手册还不能解决问题，请联系您的产品供应商，他们将会为您提供良好的服务。

再次感谢您选购兴邦科技的产品，祝您工作愉快！！

郑州兴邦科技有限公司

附录：兴邦科技产品目录

一卡通系列：食堂售饭系统 IC 卡消费系统 节水控制系统 考勤系统 门禁系统 巡更系统 会员管理系统 IC 卡饮水机收费系统 IC 卡洗衣机收费系统 图书管理系统 机房管理系统 IC 卡机电设备控制管理系统 校园一卡通系统 企业一卡通系统

节能产品：远红外节电开关 教室节电开关 空调节电开关 厕所节水系统 澡堂节水系统

本公司承接各种一卡通产品、机电一体化产品的开发、生产

电话：0371-63787100 传真：69137665 网址 www.singbon.com

重点说明

重点说明，在安装系统之前请先阅读本说明！！

请所有客户在安装数据库、系统软件和使用之前，请务必按照以下步骤来做：

1、请指定一个专业的技术人员，要求熟悉计算机和 SQL2000 数据库。

2、请技术人员先详细阅读我公司随产品提供的安装说明书，阅读 2-3 遍，不要有遗漏。

3、阅读完毕后请对照产品说明书进行数据库安装、系统软件安装、网络布线和产品的安装、测试。

4、系统中所需要的计算机请务必保证主板（建议用技嘉、华硕等一线品牌主板）及计算机系统的稳定，ID 系统应保证既稳定、速度还要快。

5、布线一定严格按照 RS485 标准布线方式，否则可能会造成网络不通、部分设备检测不到、或检测到但无法下载数据、数据丢失等情况。

6、通讯线一定要采用 2.5 平方以上多线铜丝双绞屏蔽线，布线之前请一定用万用表检测整盘线是否有短路、断路等状况。

如果未按照要求造成系统不通、数据丢失等状况，我公司不负任何责任。

7、本产品参数如有更改，恕不另行通知。

IC 卡水控机使用说明

一、 系统简介

本系统为 SINGBON 系列节水机控制系统软件，本系统采用了更先进的通讯技术、稳定的 Win2000 Server 操作系统、功能强大 SQL Server2000 数据库管理系统，确保了系统的稳定性和可靠性；适用于大中小型校园、机关、厂矿、企业的收费管理。本系统集成收费、管理等于一体，顺应了科学管理、企业化管理的新要求；并减轻了操作人员的工作量，从而大大提高了工作效率。在支持脱机消费的同时保证了数据的准确、安全、可靠。

1. 功能特色

数据安全：首先本系统采用 Microsoft 的 Win2000 Server 操作系统取代原来的 Window98 操作系统，此操作系统平台为当前最为流行的操作系统，稳定性高。其次本系统的后台数据库采用的是 Microsoft 的 SQL Server2000 企业版，其数据库的自我维护和数据保护功能及稳定性在同类产品中处于世界领先地位。目前大部分对数据性安全要求较高的管理系统也逐渐采用 SQL Server2000 作为后台数据库。更为可靠的是本系统的数据备份功能。

数据可靠：首先是通讯传输数据的准确可靠，在窗口机进行通讯的每一笔消费数据都要经过计算机精确的核对。为保证数据传输的准确性，在通讯器材的选择上我们选用了具有高通讯性能的

电话：0371-63787100 传真：69137665 网址 www.singbon.com

485 网控器以确保通讯的可靠。其次在存款、取款、发卡等需要输入金额数据时，我们做了许多的合法性校验，以保证数据录入的准确性、可靠性。

脱机消费：所谓脱机消费是指在计算机出现故障或停电等一些意外情况下，可以不开启电脑而只使用消费机进行消费交易，待故障恢复后可通过本系统的脱机 数据采集功能进行数据处理。

脱机可靠：可以避免非本系统注册卡，挂失卡的消费，很大程度上避免了其他公司机器的非本系统注册卡，挂失卡的消费情况。

2. 系统组成

- 1) 电脑一台，要求带 USB 接口，带 9 针串口；
- 2) 消费机若干台；
- 3) USB 线及 USB 口 IC 读卡器一套；
- 4) 485 通读器一个，两芯屏蔽线。
- 5) IC 卡若干。

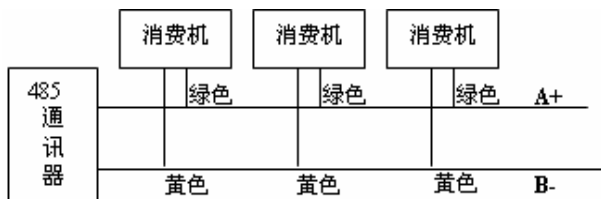
二、 设备使用说明

1. 设备安装说明

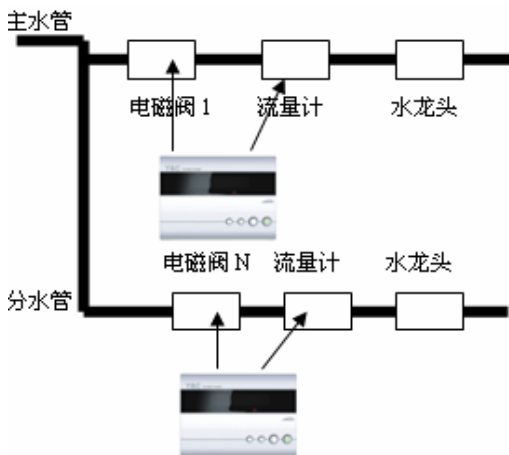
1) 通讯线的安装

应选择通讯质量好的通讯线(应为比较粗两芯屏蔽通讯线)。在布线时应避开有较大电磁干扰的设备，同时整个主干线与消费机距离不应太远，以方便接线。所有消费机的通讯线全部与主通讯线并联，要确保接头处接触良好（建议接头处进行用烙铁焊接）。消费机与主机的最大距离为 1200 米，超过的应加通信中继器。

2) 设备接线方式



(图一)



(图二)

- 红色: 12V 电源 黑色: GND
 深绿: 485+ 黄色: 485-
 白色: 电磁阀 蓝色: 电磁阀
 棕色: 流量计电源 (线)
 紫色: 流量计电源 (黑)

浅 绿：流量计信号线

如果 485 通讯线接反，在电脑上的软件中将检测不到水控机。

注：流量计的电源线切勿和水控的电源线连在一块，还有流量计的信号线也切勿和水控的电源线连在一块，以免造成短路。如果连线将导致设备不能用，后果自负。

2. 设备参数设置



1) 按键功能

键 1：进入设置键和翻页功能；

键 2：光标移动功能；

键 3：数字增加改变键；

键 4：保存及退出键。

2) 设置说明

在插上 220V 电源开机的同时，按住“键 1”，进入设置模式。利用“键 2”及“键 3”键入设置密码：8259，然后按一次“键 4”进入设置。

A. 首先进入机器号设置，显示“A0000”，利用“键 2”及“键 3”键入所要设置的机器号，设置完毕按一次“键 4”保存，按“键 1”进入下一项设置。按两次“键 4”退出设置。

B. 控制方式设置

b 093: 余额控制模式;

b 073: 时间控制模式;

b 033: 流量控制模式。

设置完毕按一次“键 4”保存，按“键 1”进入下一项设置。按两次“键 4”退出设置。

C. 拿卡是否停水设置

c 001: 拿卡停水模式; 卡拿走不管扣费时间有没有到都停止流水。

c 000: 拿卡不停水模式。卡拿走至到本次扣费时间结束才停止流水。

设置完毕按一次“键 4”保存，按“键 1”进入下一项设置。按两次“键 4”退出设置。

D. 0 255 暂时无用。

按一次“键 4”保存，按“键 1”进入下一项设置。按两次“键 4”退出设置。

E. 1 XXX (XXX 取值为 001-255 之间的数)

此设置是根据流量计的使用不同来取值的。

大流量机设置为 85 或者 81

水表设置为 1 或者 30 或者 12

按一次“键 4”保存，按“键 1”进入机器号设置，按两次“键 4”退出设置。

电话: 0371-63787100 传真: 69137665 网址 www.singbon.com

3. 设备使用说明

1) 待机界面显示机器号：Axxxx (xxxx 代表机器号)。

2) 将卡放在指定刷卡感应区，按“键 4”开始流水计费。

按“键 3”停止流水，按“键 2”暂停流水。对于自动开始的机器来说，刷卡不用按键自动流水。

注意：

- 1、 按键时请不要用力。
- 2、 如果放卡孔在机器背面，请将卡放入即可，不要用力插入，该卡只要放在感应区内即可读出卡内金额。
- 3、 如果水控机出现异常，请与管理人员联系，请勿乱动机器，以防止机器损坏。